

# BRANDSCHUTZSORTIMENT

## GAMME PROTECTION CONTRE LES INCENDIES

Preisliste – Gültig ab 1. Februar 2023

Liste des prix – Valable à partir du 1<sup>er</sup> février 2023

Version 01/23



# INFORMATIONEN

## INFORMATIONS

### INFORMATIONEN / TRANSPORTKOSTEN / ZUSCHLÄGE



**Verpackungspauschale Einzelplatten pro Position CHF 5.50 / Pos.**

**Transportkosten geliefert an Händlerlager:**

4,5% vom Nettowarenwert, min. CHF 22.50 / ab CHF 7500.– netto franko geliefert, Staplerablad vorausgesetzt.  
Transportkosten ab Werk werden nach Aufwand weiterverrechnet!

**Zuschläge Transport:**

Direkt- oder Baustellenlieferung	CHF 150.00	pauschal
Handablad	CHF 75.00	Stunde
Abblad mit Fremdkran	CHF 80.00	pauschal
Standgeld ab 60 Minuten	CHF 100.00	Stunde
Fixtermin (zeitlich)	CHF 80.00	pauschal
Retouren Lagerware	CHF 150.00	pauschal

Lieferungen ausserhalb Tourenplan werden nach effektiven Transportkosten verrechnet (ASTAG-Tarif).

**Weitere Produkte, Formate, Stärken und Ausführungen finden Sie unter [www.sperragjago.ch](http://www.sperragjago.ch) oder fragen Sie uns direkt an! Telefon 061 826 46 46 oder per E-Mail [info@sperragjago.ch](mailto:info@sperragjago.ch). Für unsere Holzwerkstoffe, Spezialwerkstoffe sowie unser Terrassensortiment fragen Sie uns bitte an und verlangen Sie unsere separaten Unterlagen.**

**Alle Preise in CHF, exkl. MwSt., ab Lager sperrag jago unfranko.**

**Änderungen, Druck- und Satzfehler sowie Verfügbarkeit der Ware vorbehalten.**



**Wichtig: Es handelt sich um Richtpreise. Bezugsmengen siehe je Produkt.**

### INFORMATIONS / FRAIS DE TRANSPORT / FRAIS SUPPLEMENTAIRES



**Frais d'emballage pour panneaux au détail par position CHF 5.50 / Pos.**

**Frais de transport livré au dépôt du revendeur:**

4,5% de valeur net, min. CHF 22.50 / dès CHF 7500.– nets livraison franco, déchargement obligatoire par élévateur à fourche.  
Les frais de transports d'usine seront facturés aux coûts réels.

**Frais supplémentaires de transport:**

Livraison directe ou sur chantier	CHF 150.00	forfait
Déchargement par main	CHF 75.00	heure
Déchargement avec votre grue	CHF 80.00	forfait
Attente dès 60 minutes	CHF 100.00	heure
Livraison sur rendez-vous	CHF 80.00	forfait
Les retours de marchandises en stock	CHF 150.00	forfait

Livraison hors de la tournée régulière seront facturés selon tarif ASTAG.

**D'autres produits, dimensions, épaisseurs et exécutions se trouvent sous [www.sperragjago.ch](http://www.sperragjago.ch) ou contactez nous directement. Tél. 061 826 46 46 ou e-mail à [info@sperragjago.ch](mailto:info@sperragjago.ch). Pour notre dérivés du bois, dérivés spécifiques ou notre assortiment de terrasses, merci de nous consulter et demandez nos documents détachés.**

**Tous les prix s'entendent en CHF, sans TVA, du stock sperrag jago, frais de transport non inclus.**

**Sous réserve de changement, des erreurs de composition et d'impression et de disponibilité de la marchandise.**



**Important: ce sont des prix indicatifs. Pour les quantités de référence, voir par produit.**

# INHALT

## CONTENU

<b>EINLEITUNG</b> INTRODUCTION	5
<b>ERLÄUTERUNGEN</b> EXPLICATIONS	6 8
<b>PLATTEN FÜR DEN INNENBEREICH</b> PANNEAUX POUR L'INTÉRIEUR	
<b>SPERRHOLZ (RF2)</b> CONTREPLAQUÉ (RF2)	10
<b>TISCHLERPLATTEN, MDF UND SPAN (RF2)</b> PANNEAUX FORTS, MDF ET AGGLO (RF2)	12
<b>MINERALISCHE PLATTEN (RF1)</b> PANNEAUX MINÉRAL (RF1)	14
<b>FURNIERAUFBEREITUNG</b> CONFIGURATION DES PLACAGES	19
<b>KONTAKT &amp; TOURENPLAN</b> CONTACT & PLAN DE LIVRAISON	20





# EINLEITUNG

## INTRODUCTION

### WARUM BRANDSCHUTZ?

Seit 2015 gibt es in der Schweiz ein neues Brandschutzgesetz. Dieses erlaubt, Holz in allen Formen, Arten und Varianten im Innenausbau einzusetzen. Und: Das Thema Brandschutz wird in den kommenden Jahren zunehmend ein noch wichtigerer Bestandteil im Bausektor werden – insbesondere im Bereich von öffentlichen Bauten.

Dazu haben wir ein Brandschutzsortiment zusammengestellt, welches Sie bei der Planung Ihres nächsten Objekts unterstützen soll.

Durch die mit Lignum erarbeitete Brandschutz-Dokumentation «Werkstoffoptimierte Bauteile» unterstützen wir Sie weiter für die Fachsicherheit beim Einsatz von Brandschutzplatten und -bauteilen und bieten Ihnen dadurch ein markant erhöhtes Fachwissen sowie Planungssicherheit zum Thema Brandschutz.

**Ganz wichtig: in der momentanen Situation können wir nicht für alle Produkte einen Richtpreis abgeben. Mengen und Lieferfristen müssen auf alle Fälle von Fall zu Fall geprüft werden!**

### POURQUOI LA PROTECTION INCENDIE?

Un loi récente sur la protection contre les incendies est en vigueur en Suisse depuis 2015. Cela permet d'utiliser le bois sous toutes ses formes, types et variantes dans les aménagements intérieurs. De plus le thème de la protection contre les incendies devient une composante de plus en plus importante pour les années à venir en construction – en particulier pour les bâtiments publics.

Pour cela nous avons mis en place une gamme de protection incendie, qui vous aide à planifier vos futurs projets.

Grâce à la documentation de protection incendie «Éléments de construction optimisés» développée avec Lignum, nous continuons à vous soutenir pour une meilleure mise en place de la sécurité professionnelle lors de l'utilisation de panneaux et composants de protection incendie ainsi qu'une augmentation de sécurité significative dans le planification avec ces mêmes produits.

Très important: dans la situation actuelle nous ne pouvons pas donner pour tous les produits un prix indicatif. Les quantités et délais de livraison à vérifier toujours cas par cas!

### BRANDSCHUTZKLASSIFIKATION VON BAUSTOFFEN

#### CLASSIFICATION DE PROTECTION INCENDIE DES MATÉRIAUX DE CONSTRUCTION

Brandverhaltensgruppe Groupe comportement au feu (RF = réaction au feu)	Kritisches Verhalten Comportement critique (cr = comportement critique)	Umschreibung Description	Klassifizierung nach VKF Classification VKF
<b>RF1</b> (kein Brandbeitrag / pas de contribution au feu)		entspricht nicht brennbar / correspond à non combustible	6.3 6q.3
<b>RF2</b> (geringer Brandbeitrag / faible contribution au feu)		entspricht schwerbrennbar / correspond à difficilement combustible	5(200°C).3 5.3 5(200°C).2 5.2
	cr	entspricht schwerbrennbar mit kritischem Verhalten / correspond à difficilement combustible avec un comportement critique	5(200°C).1 5.1
<b>RF3</b> (zulässiger Brandbeitrag / contribution au feu admissible)		entspricht mittelbrennbar / correspond à une inflammibilité moyenne	4.3 4.2
	cr	entspricht mittelbrennbar mit kritischem Verhalten / correspond à une inflammibilité moyenne avec un comportement critique	4.1

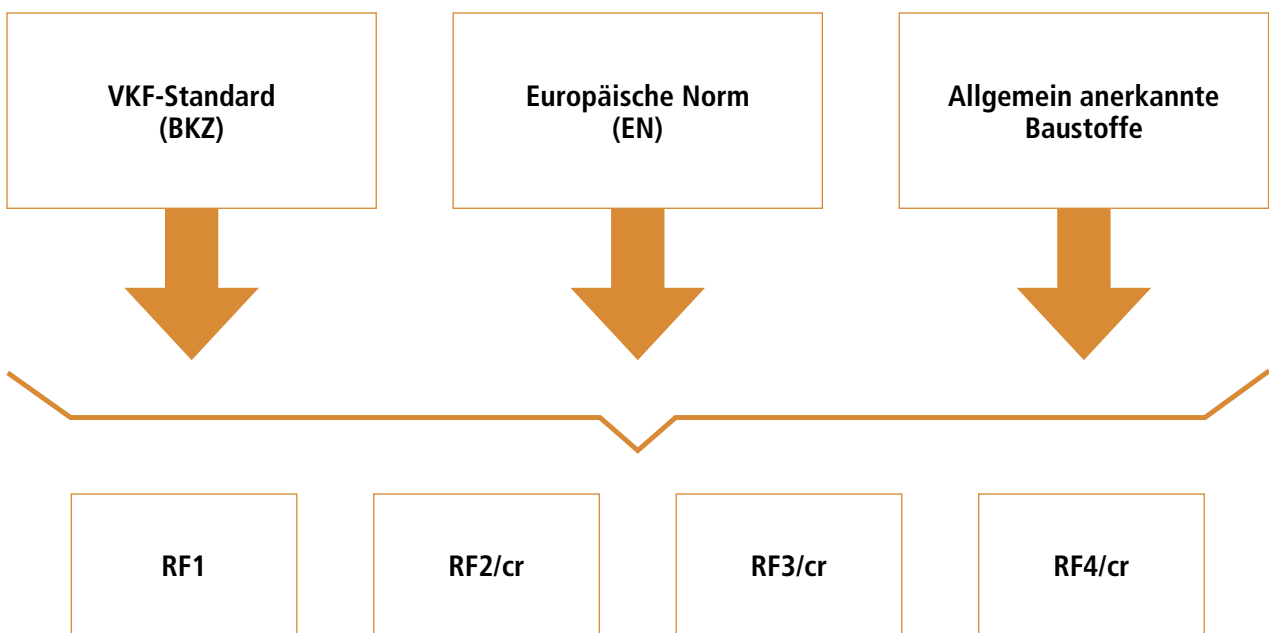
# ERLÄUTERUNGEN

## ERLÄUTERUNGEN ZU DEN BAUSTOFFEN UND BRANDSCHUTZKLASSEN

### BAUSTOFFE UND DEREN VERWENDUNG

In den Brandschutzvorschriften BSV 2015 werden die Anforderungen an die Brennbarkeit eines Baustoffs und an den Feuerwiderstand eines Bauteils konsequent getrennt definiert. Baustoffe werden in vier Brandverhaltensgruppen (RF) eingeteilt.

### ÜBERSICHT DER KLASSIFIZIERUNGEN VON BAUSTOFFEN



### BRANDVERHALTENSGRUPPEN RF1 BIS RF4

Baustoffe werden in vier Brandverhaltensgruppen RF1 bis RF4 eingeteilt (RF von französisch «réaction au feu»). Massgebend sind Faktoren wie Entzündbarkeit, Brandgeschwindigkeit und Qualmbildung.

- RF1 = kein Brandbeitrag (z.B. Glas, Beton, Gips)
- RF2 = geringer Brandbeitrag (z.B. Eichenholz, brandschutzbehandelte Stoffe)
- RF3 = zulässiger Brandbeitrag (z.B. die meisten Holzarten)
- RF4 = unzulässiger Brandbeitrag (z.B. Holzspäne, Karton)

Mehrschichtige Konstruktionen werden RF1 gleichgestellt, wenn sie mit einem Baustoff der Kategorie RF1 hohlraumfrei gekapselt sind.

### BAUSTOFFE MIT KRITISCHEM VERHALTEN

Baustoffe mit kritischem Verhalten (aufgrund der Rauchentwicklung, brennendem Abtropfen oder hoher Korrosivität) werden zusätzlich zur Einteilung in Brandverhaltensgruppen mit dem Kürzel «cr» (von französisch «comportement critique») gekennzeichnet.

# ERLÄUTERUNGEN

## BAUSTOFFE IN DER EUROPÄISCHEN NORM EN

A1, A2, B, C, D, E Klassen für das Brandverhalten. Die Brennbarkeit nimmt von A1 bis E zu.

### Zusätzliche Klassifikationen

s1, s2, s3 Rauchentwicklung, nimmt von s1 bis s3 zu

d0, d1, d2 Brennendes Abtropfen, nimmt von d0 bis d2 zu

## BAUSTOFFE NACH VKF STANDARD Z.B. BKZ 5.3

Die Brandkennziffer BKZ gibt Auskunft über das Brenn- und Qualmverhalten eines Baustoffs.

Die Ziffer wird im Format BKZ x.y angegeben:

x Brennbarkeitsgrad, von 1 bis 6 abnehmend

y Qualmverhalten, von 1 bis 3 abnehmend

## ZUORDNUNG DER BAUSTOFFE ZU DEN BRANDVERHALTENSGRUPPEN

Bei der Zuordnung ist zwischen allgemein anerkannten Baustoffen und geprüften Baustoffen (nach EN oder VKF) zu unterscheiden.

Allgemein anerkannte Baustoffe haben keine Klassifizierung und werden deshalb direkt einer Brandverhaltensgruppe zugeordnet.

## SO BESTIMMEN SIE DIE BRANDVERHALTENSKLASSE EINES BAUSTOFFS

Fordern Sie beim Anbieter die Klassifizierung ein oder fragen Sie diese im Brandschutzregister ab.

Je nach Produkt gibt das Register einen der zwei Werte an:

- Klasse A1 bis E (nach Euronormen, EN)
- Brandkennziffer BKZ (gemäss VKF)

Die Zuordnung der Klassen A1 bis E sowie der Brandkennziffer «BKZ» zu den Brandverhaltensgruppen RF1 bis RF4 finden Sie in den Tabellen 2.4.1 bis 2.4.4 der Brandschutzrichtlinie VKF «Baustoffe und Bauteile» unter

[services.vkg.ch/rest/public/georg/bs/publikation/documents/BSPUB-1394520214-71.pdf/content](https://services.vkg.ch/rest/public/georg/bs/publikation/documents/BSPUB-1394520214-71.pdf/content)



Für Brandverhaltensgruppen von Baustoffen, Plattenmaterialien und Bodenbelägen siehe «Allgemein anerkannte Bauprodukte» der VKF unter

[services.vkg.ch/rest/public/georg/bs/publikation/documents/BSPUB-1394520214-251.pdf/content](https://services.vkg.ch/rest/public/georg/bs/publikation/documents/BSPUB-1394520214-251.pdf/content)



### Weiterführende Links zu diesem Thema:

[www.lignum.ch/holz\\_a\\_z/brandschutz/](http://www.lignum.ch/holz_a_z/brandschutz/)

[www.lignum.ch/files/images/Downloads\\_deutsch/191111\\_WO-Katalog\\_Sperrag\\_Jago.pdf](http://www.lignum.ch/files/images/Downloads_deutsch/191111_WO-Katalog_Sperrag_Jago.pdf)



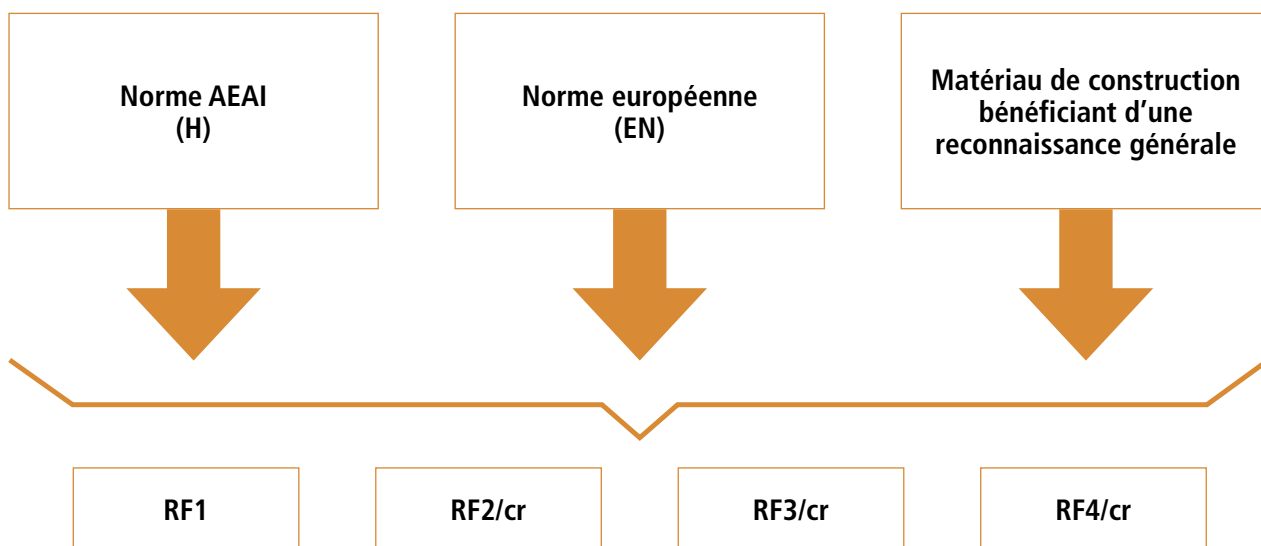
# EXPLICATIONS

## EXPLICATIONS DES MATÉRIAUX DE CONSTRUCTION ET DES CLASSES DE PROTECTION CONTRE L'INCENDIE

### MATÉRIAUX DE CONSTRUCTION ET LEUR UTILISATION

Avec l'entrée en vigueur le 1<sup>er</sup> janvier 2015 des prescriptions suisses de protection incendie 2015 de l'Association des Etablissements cantonaux d'assurance Incendie (AEAI), il n'existe plus de limitation pour les ouvrages en bois quant à leur catégorie de hauteur ou leur affectation. Les matériaux sont classés selon leur réaction au feu (RF) en quatre groupes distincts:

### APÉRCU DES CLASSES RÉACTION AU FEU (RF):



### GROUPE DE COMPORTEMENT AU FEU RF1 – RF4

Les matériaux de construction sont classés dans quatre groupes de comportement au feu. Des facteurs tels que l'inflammabilité, la vitesse du feu et la formation de fumée sont décisifs.

- RF1** = pas de contribution au feu (par ex. verre, plâtre, béton)
- RF2** = faible contribution au feu (par ex. bois chêne, matières traitées anti-feu)
- RF3** = contribution admissible au feu (par ex. la plupart des sortes de bois)
- RF4** = contribution inadmissible au feu (par ex. les ételles, le carton)

Les constructions multicouches sont équivalentes à RF1 si elles sont encapsulées avec un matériel de construction sans cavité de catégorie RF1.

### MATÉRIAUX DE CONSTRUCTION À COMPORTEMENT CRITIQUE

Les éléments de construction présentant un **comportement critique** (= cr) entraînent des conséquences inacceptables en cas d'incendie du fait, par exemple, de fortes émanations de fumées ou de la formation de gouttes en fusion.



# EXPLICATIONS

## BAUSTOFFE IN DER EUROPÄISCHEN NORM EN

**A1, A2, B, C, D, E** Classes de réaction au feu. L'inflammabilité augmente de A1 à E.

### Zusätzliche Klassifikationen

**s1, s2, s3** Développement de fumée, augmente de s1 à s3

**d0, d1, d2** Gouttelettes brûlantes, augmente de d0 à d2

## MATÉRIAUX DE CONSTRUCTION SELON LA NORME VKF, PAR EXEMPLE CLASSE DE RÉACTION AU FEU 5.3

L'AEAI contrôle la combustibilité des matériaux de construction et la densité de fumée qu'ils produisent.

Un indice incendie (I-I) x.y est attribué aux matériaux sur la base des résultats de ce contrôle:

**x** Degré de combustibilité, diminue de 1 à 6

**y** Densité de fumée produite, diminue de 1 à 3

## AFFECTATION DES MATÉRIAUX DE CONSTRUCTION AUX GROUPES DE COMPORTEMENT AU FEU

Lors de l'attribution, une distinction doit être faite entre les matériaux de construction généralement reconnus et les matériaux de construction testés (selon EN ou AEA1).

Les matériaux de construction généralement reconnus n'ont pas de classification et sont donc directement affectés à un groupe de réaction au feu.

## COMMENT DÉTERMINER LA CLASSE DE RÉACTION AU FEU D'UN MATÉRIEL DE CONSTRUCTION

Demandez la classification au fournisseur ou interrogez-la dans le registre de protection contre les incendies.

Selon le produit, le registre indique l'une des deux valeurs:

- Classe A1 à E (selon normes européennes, EN)
- Classe de réaction au feu I-I (selon AEA1)

Avec les prescriptions de protection incendie (PPI) 2015, les matériaux de construction sont classés dans des catégories de réaction au feu RF1 à RF4. Vous trouverez l'attribution des indices incendie (I-I) aux catégories de réaction au feu dans les tableaux 2.4.1 à 2.4.4 de la [services.vkg.ch/rest/public/georg/bs/publikation/documents/BSPUB-1394520214-72.pdf/content](https://services.vkg.ch/rest/public/georg/bs/publikation/documents/BSPUB-1394520214-72.pdf/content)



Pour les groupes de comportement au feu des matériaux de construction, des panneaux et des revêtements de sol, voir « Produits de construction bénéficiant d'une reconnaissance générale » du AEA1 sous [services.vkg.ch/rest/public/georg/bs/publikation/documents/BSPUB-1394520214-250.pdf/content](https://services.vkg.ch/rest/public/georg/bs/publikation/documents/BSPUB-1394520214-250.pdf/content)



### Autres liens sur ce sujet:

[www.lignum.ch/fr/technique/protection\\_incendie/](http://www.lignum.ch/fr/technique/protection_incendie/)  
[www.lignum.ch/files/images/Downloads\\_francais/Technique/Incendie/191111\\_Catalogue\\_Sperrag\\_Jago.pdf](http://www.lignum.ch/files/images/Downloads_francais/Technique/Incendie/191111_Catalogue_Sperrag_Jago.pdf)



# SPERRHOLZ (RF2)

## CONTREPLAQUÉ (RF2)

**SPERRASPRUCE, WISA-SPRUCE FR, FINNISCHES FICHTENSPERRHOLZ QUAL. II/III EN 636-2 FEUERHEMMEND**  
 SPERRASPRUCE, WISA-SPRUCE FR, CONTREPLAQUÉ ÉPICÉA FINLANDAIS QUAL. II/III EN 636-2 IGNIFUGE

**Herkunft: Finnland/Finlande** / Provenance: Finnland/Finlande

Format mm	Art. Nr.	Stärke mm Epaisseur mm	Lagen Plis		VE PO	kg/m <sup>2</sup>
2500 x 1250	1329050	18	7	L	55	8,6

Andere Stärken ab Werk möglich; Bestellmenge mind. 4 Pakete/Stärke  
 D'autres épaisseurs possible d'usine; Quantité min. à commander: 4 po/épaisseur

**VKF 30626**

**Brandschutzklasse: RF2 (5.3)**

**Classe de réaction au feu: RF2 (5.3)**

**SPERROKOUME, OKOUMESPERRHOLZ D+D, QUAL. B/BB, EN 636-3, FEUERHEMMEND**

SPERROKOUME, CONTREPLAQUÉ OKOUMÉ TOUS LES PLIS, QUAL. B/BB, EN 636-3, IGNIFUGE

**Herkunft: Gabun** / Provenance: Gabon

Format	Art. Nr.	Stärke mm Epaisseur mm	Lagen Plis		VE PO	kg/m <sup>2</sup>
2500 x 1220	1329123	18	9	B	25	10,4

Bestellmenge mind. 1 Paket/Stärke  
 Quantité min. à commander: 1 po/épaisseur

**TÜV Süd Nr. 404147-20-0273-01 / Brandschutzklasse: RF2 (5.3)**

**TÜV Süd no. 404147-20-0273-01 / Classe de réaction au feu: RF2 (5.3)**

**SPERRABEECH, BUCHENSPERRHOLZ QUAL. BB/CP, A100 MELAMIN KLASSE 2, FEUERHEMMEND**

SPERRABEECH, CONTREPLAQUÉ HÊTRE QUAL. BB/CP, A100 MELAMINE CLASSE 2, IGNIFUGE

**Herkunft: Tschechien** / Provenance: Tchéquie

Format mm	Art. Nr.	Stärke mm Epaisseur mm	Lagen Plis		VE PO	kg/m <sup>2</sup>
1250 x 2500	1329124	19	13	B	10	14,8

Bestellmenge mind. 2 Pakete/Stärke  
 Quantité min. à commander: 2 po/épaisseur

**VKF 30528**

**Brandschutzklasse: RF2 (5.3)**

**Classe de réaction au feu: RF2 (5.3)**

# SPERRHOLZ (RF2)

## CONTREPLAQUÉ (RF2)

**SPERRA-PLY BIRKE ROH, BIRKENSPEHRHOLZ QUAL. BB/BB EN 314 KLASSE 3, FEUERHEMMEND**  
BOULEAU BRUT, CONTREPLAQUÉ BOULEAU QUAL. BB/BB EN 314 CLASSE 3, IGNIFUGE

**Herkunft: Finnland** / Provenance: Finlande

Format mm	Art. Nr.	Stärke mm Epaisseur mm	Lagen Plis		VE PO	kg/m <sup>2</sup>
1500 x 3000	1329125	18	13	B	35	13,0

Bestellmenge mind. 2 Pakete/Stärke

Quantité min. à commander: 2 po/épaisseur

**Brandschutzklasse: EN 13501: B-s1, d0**

**Classe de réaction au feu: EN 13501: B-s1, d0**

**WISA-FIRE BIRKE FILM, BIRKENSPEHRHOLZ EINSEITIG PHENOLHARZFILM DU-BRAUN MIT LOGOFILM**  
«WISA-FIRE», RÜCKSEITE BRAUN GLATT EN 636-3, FEUERHEMMEND

BOULEAU FILMÉ, CONTREPLAQUÉ BOULEAU AVEC FILM PHÉNOLIQUE BRUN FONCÉ AVEC LOGO «WISA-FIRE»,  
VERSO BRUN LISSE EN 636-3, IGNIFUGE

**Herkunft: Finnland** / Provenance: Finlande

Format	Art. Nr.	Stärke mm Epaisseur mm	Lagen Plis		VE PO	kg/m <sup>2</sup>
1500 x 3000	1329148	12	9	B	50	8,6
1500 x 3000	1329130	15	11	B	40	10,8
1500 x 3000	1329129	18	13	B	35	13,0
1500 x 3000	1329149	21	15	B	30	15,1
1500 x 3000	1329128	24	17	B	25	17,3
1500 x 3000	1329150	27	19	B	20	19,4

Bestellmenge mind. 2 Pakete/Stärke

Quantité min. à commander: 2 po/épaisseur

**Brandschutzklasse: EN 45545 (5.3)**

**Classe de réaction au feu: EN 45545 (5.3)**

**NEW**

**WISA-WIRE F BIRKE SIEB/FILM, BIRKENSPEHRHOLZ EINSEITIG SIEBDRUCK DU-BRAUN**  
MIT LOGOFILM «WISA-WIRE F», RÜCKSEITE BRAUN GLATT EN 636-3, FEUERHEMMEND

BOULEAU FILM ANTIDÉRAPANT, CONTREPLAQUÉ BOULEAU AVEC FILM PHÉNOLIQUE ANTIDÉRAPANT,  
BRUN FONCÉ AVEC LOGO «WISA-WIRE F», VERSO BRUN LISSE EN 636-3, IGNIFUGE

**Herkunft: Finnland** / Provenance: Finlande

Format	Art. Nr.	Stärke mm Epaisseur mm	Lagen Plis		VE PO	kg/m <sup>2</sup>
1500 x 3000	1329126	21	13	(L)	35	15.1
1500 x 3000	1329127	24	17	(L)	25	17.3

Bestellmenge mind. 2 Pakete/Stärke

Quantité min. à commander: 2 po/épaisseur

**Brandschutzklasse: EN 45545**

**Classe de réaction au feu: EN 45545**

# TISCHLERPLATTEN, MDF UND SPAN

## PANNEAUX FORTS, MDF ET AGGLO

### STAB HDF 3-FACH, C, S2-D0 FEUERHEMMEND

BLOC HDF 3-PLIS, C, S2-D0 IGNIFUGE

Herkunft: Deutschland / Provenance: Allemagne

Format mm	Art. Nr.	Stärke mm Epaisseur mm	Lagen Plis		VE PO	kg/VE kg/PO
5600 x 2070	1329131	19	3	B	6	141.0
5600 x 2070	1329132	25	3	B	6	185.5

Einzelplatten möglich; Zuschlag CHF 4.80/m<sup>2</sup>, Lieferzeiten auf Anfrage  
Panneau au détail possible; prix supplémentaire CHF 4.80/m<sup>2</sup>, délai sur demande

**Brandschutzklasse: C, S2-d0**

**Classe de réaction au feu: C, S2-d0**

### INNOVUS COLOURED MDF BLACK FIRE X ECOBOARD, FORMALDEHYDFREI VERLEIMT FEUERHEMMEND

INNOVUS COLOURED MDF BLACK FIRE X ECOBOARD, COLLAGE SANS FORMALDÉHYDE IGNIFUGE

Herkunft: Deutschland / Provenance: Allemagne

Format mm	Art. Nr.	Stärke mm Epaisseur mm	Lagen Plis		VE PO	kg/m <sup>2</sup>
2800 x 2070	1324656	10	–	B	44	7.8
2800 x 2070	1324657	16	–	B	28	12.5
2800 x 2070	1324658	19	–	B	24	14.8
2800 x 2070	1324659	25	–	B	18	19.5

Bestellmenge: Paketweise  
Quantité min. à commander: Par palettes

MDF schwarz mit feuerhemmendem Zusatz für die Innenverwendung als nichttragendes Bauteil im Trockenbereich (EN 622-5 Typ MDF). Farbdifferenzen sind möglich!  
MDF noir avec additif ignifuge pour utilisation dans l'intérieur comme élément non porteur dans les zones sèches (type EN 622-5 MDF). Différences de teinte possible!

**Brandschutzklasse: B-s2, d0**

**Classe de réaction au feu: B-s2, d0**

**Paketgrößen können variieren – für Lagerlieferungen erlauben wir uns, die Einheiten gemäss aktuell verfügbarem Bestand zu liefern.**

Le nombre de panneaux par paquet peut varier – pour les livraisons «stock», nous nous permettons donc de les ajuster selon la grandeur des paquets disponibles.

**Andere Stärken und Formate auf Anfrage.** | D'autres dimensions et épaisseurs sur demande.

**L = Lagerartikel B = Bestellartikel A = solange Vorrat (L) = bedingt an Lager – bitte anfragen | VE = Verpackungseinheit**

L = Articles en stock B = Articles sur commande A = jusqu'à épuisement du stock (L) = sous condition en stock – sur demande | PO = paquet original

# TISCHLERPLATTEN, MDF UND SPAN

## PANNEAUX FORTS, MDF ET AGGLO

### SPANPLAC, SPANPLATTE P2 EDELFURNIERT FEUERHEMMEND

SPANPLAC, PANNEAUX AGGLO P2 PLAQUÉ ESSENCES FINES IGNIFUGE

Herkunft: Slowakei / Provenance: Slovaquie

2800 x 2070 mm	Art. Nr.	Stärke mm Épaisseur mm	Lagen Plis		VE PO	kg/m <sup>2</sup>
Eiche Euro Brettcharakter A-First schlicht/B / Chêne Euro caractère planche A-First mi-fil/B	1329133	19	-	B	24	14,4

Lieferung: Bezug paketweise  
Diponible par palettes originales

Furnier: Eiche Euro Brettcharakter A-First schlicht/B (andere Holzarten auf Anfrage)  
Trägerplatte: Spanplatte schwer entflammbar  
Placage: Chêne Euro caractère planche A-First m-fil/B (autres sur demande)  
Support: panneau agglo difficilement combustible

VKF 17771

Brandschutzklasse: RF2 BKZ 5.3  
Classe de réaction au feu: RF2 BKZ 5.3

Paketgrößen können variieren – für Lagerlieferungen erlauben wir uns, die Einheiten gemäss aktuell verfügbarem Bestand zu liefern.  
Le nombre de panneaux par paquet peut varier – pour les livraisons «stock», nous nous permettons donc de les ajuster selon la grandeur des paquets disponibles.

Andere Stärken und Formate auf Anfrage. | D'autres dimensions et épaisseurs sur demande.

L = Lagerartikel B = Bestellartikel A = solange Vorrat (L) = bedingt an Lager – bitte anfragen | VE = Verpackungseinheit  
L = Articles en stock B = Articles sur commande A = jusqu'à épuisement du stock (L) = sous condition en stock – sur demande | PO = paquet original

# MINERALISCHE PLATTEN

## PANNEAU MINÉRAL

### VERMIPAN BRANDSCHUTZPLATTEN ROH, BLÄHGLIMMERPLATTE VERMICULIT NICHT BRENNBAR PANNEAUX IGNIFUGES BRUTS, PLAQUE EN MICA EXPANSÉ VERMICULITE INCOMPUSTIBLE

Herkunft: Slowakei / Provenance: Slovaquie

Format mm	Art. Nr.	Stärke mm Épaisseur mm	Lagen Plis		VE PO	kg/m <sup>2</sup>
2800 x 1250	1169463	12	-	A	20	9,7
2800 x 1250	1169464	19	-	L	20	15,4
2800 x 1250	1169466	22	-	L	20	17,8
2800 x 1250	1169467	25	-	L	20	20,3
2800 x 1250	1169468	30	-	L	20	24,3
2800 x 1250	1169469	40	-	L	20	32,4

Verpackungspauschale bei Einzelplatten: CHF 15.– / Auftrag  
Frais d'emballage pour panneau au détail: CHF 15.– / ordre

VKF 31355

Brandschutzklasse: RF1 (6q.3)

Classe de réaction au feu: RF1 (6q.3)



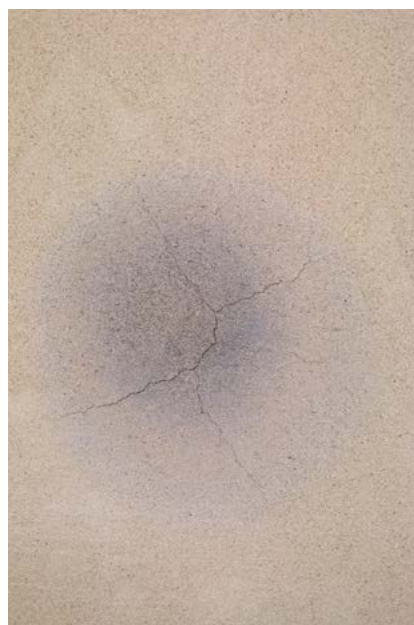
**Diverse Platten im Feuertest  
(3 Min. Brennzeit) mit dem Gasbrenner.**

Plusieurs panneaux dans un test de résistance au feu (3 min. durée critique) avec un brûleur à gaz.



**Massivholzplatte**

Bois massif



**Vermipan**

Vermipan

**Paketgrössen können variieren – für Lagerlieferungen erlauben wir uns, die Einheiten gemäss aktuell verfügbarem Bestand zu liefern.**

Le nombre de panneaux par paquet peut varier – pour les livraisons «stock», nous nous permettons donc de les ajuster selon la grandeur des paquets disponibles.

**Andere Stärken und Formate auf Anfrage.** | D'autres dimensions et épaisseurs sur demande.

**L = Lagerartikel B = Bestellartikel A = solange Vorrat (L) = bedingt an Lager – bitte anfragen | VE = Verpackungseinheit**

L = Articles en stock B = Articles sur commande A = jusqu'à épuisement du stock (L) = sous condition en stock – sur demande | PO = paquet original



# MINERALISCHE PLATTEN

## PANNEAU MINÉRAL

### VERMIPLAC BRANDSCHUTZPLATTE EDELFURNIERT, BLÄHGLIMMERPLATTE VERMICULIT EDELFURNIERT NICHT BRENNBAR

PANNEAUX IGNIFUGE ESSENCES NOBLES,  
PLAQUE EN MICA EXPANSÉ VERMICULITE AVEC ESSENCES NOBLES INCOMPUSTIBLE

Herkunft: Slowakei / Provenance: Slovaquie

#### EDELFURNIERTE PLATTEN IM BRANDSCHUTZ?

**Sind für Baustoffe von Innenwänden und Böden RF1 gefordert, sind raumseitig brennbare Beschichtungen wie Anstriche, Tapeten, Furniere usw. zulässig, sofern ihre Dicke 1.5 mm nicht übersteigt! Somit sind Ihren Ausführungsvarianten mit unseren edelfurnierten Platten auf Brandschutzträgern praktisch keine Limiten gesetzt!**

#### PANNEAUX AVEC ESSENCES FINES DANS LE PARE-FEU?

Si des matériaux de construction RF1 sont nécessaires pour des murs et sols intérieurs, les revêtements de placage tels que la peinture, le papier peint, la feuille de bois, etc. sont autorisés à condition que leur épaisseur ne dépasse pas 1,5 mm! Donc vos variantes de conception avec nos panneaux plaqués sur des supports de protection contre les incendies sont pratiquement sans limite!

2800 x 1250 mm	Art. Nr.	Stärke mm Epaisseur mm	Lagen Plis		VE PO	kg/m <sup>2</sup>
Ahorn ami (Maple) A/B Standard / Erable US (maple) A/B standard	1329135	20	-	B	20	13,6
Birke gemessert A/B Standard / Bouleau tranché A/B standard	1329136	20	-	(L)	20	13,6
Buche gedämpft A/B Standard / Hêtre étuvé A/B standard	1329137	20	-	(L)	20	13,6
Eiche euro A/B Standard / Chêne euro A/B standard	1329134	20	-	(L)	20	13,6
Eiche geräuchert Front/B schlicht-kleine Blume / Chêne fumé front/B mi fil à demi ramageux	1329143	20	-	(L)	20	13,6
Erle A/B Standard / Aulne A/B standard	1329138	20	-	B	20	13,6
Esche A/B Standard / Frêne A/B standard	1329139	20	-	B	20	13,6
Fichte A/B Frontqualität schlicht-kleine Blume / Epicéa A/B qualité façade mi-fil à demi ramageux	1329140	20	-	(L)	20	13,6
Kirsch ami A/B Standard / Cersier ami A/B standard	1329141	20	-	B	20	13,6
Nuss ami A/B Standard / Noyer ami A/B standard	1329142	20	-	B	20	13,6
Teak A/B Frontqualität schlicht-kleine Blume / Teck A/B qualité façade mi-fil à demi ramageux	1329144	20	-	B	20	13,6

Bestellmenge: Bezug ab Werk in Einzelplatten möglich, Preise auf Anfrage  
 Quantité à commander: panneau au détail d'usine possible, prix sur demande

Decklagen: Echtholz furnier / Trägerplatte: Vermipan / Verleimung: Furnierdeckverleimung Standard D3 (D4 auf Anfrage)  
 Placages ext.: Bois véritable / Support: Vermipan / Collage: Collage placage ext. standard D3 (D4 sur demande)

#### VKF 17775

**Brandschutzklasse: RF1 (6q.3)**

**Classe de réaction au feu: RF1 (6q.3)**

**Paketgrößen können variieren – für Lagerlieferungen erlauben wir uns, die Einheiten gemäss aktuell verfügbarem Bestand zu liefern.**  
 Le nombre de panneaux par paquet peut varier – pour les livraisons «stock», nous nous permettons donc de les ajuster selon la grandeur des paquets disponibles.

**Andere Stärken und Formate auf Anfrage.** | D'autres dimensions et épaisseurs sur demande.

**L = Lagerartikel B = Bestellartikel A = solange Vorrat (L) = bedingt an Lager – bitte anfragen | VE = Verpackungseinheit**  
 L = Articles en stock B = Articles sur commande A = jusqu'à épuisement du stock (L) = sous condition en stock – sur demande | PO = paquet original



# MINERALISCHE PLATTEN

## PANNEAU MINÉRAL

### VERMIPLAC BRANDSCHUTZPLATTE MIT LAMINAT BELEGT NICHT BRENNBAR

VERMIPLAC PANNEAUX IGNIFUGE STRATIFIÉS INCOMPUSTIBLE

Herkunft: Slowakei / Provenance: Slovaquie

2800 x 1250 mm	Art. Nr.	Stärke mm Epaisseur mm	Lagen Plis		VE PO	kg/m <sup>2</sup>
SPRELA Laminat 0,25 mm weiss Qual. A/C (einseitig Sichtqualität)/ SPRELA stratifié 0,25 mm blanc qual. A/C (1 côté visible)	1329145	19	-	B	20	12.9

Bestellmenge: Bezug ab Werk in Einzelplatten möglich  
 Quantité à commander: panneau au détail d'usine possible

Decklagen: SPELA Laminat weiss oder grau gem. Kollektion / Trägerplatte: Vermipan / Verleimung: Deckverleimung Standard D3 (D4 auf Anfrage)  
 Placages ext.: SPELA stratifié blanc ou gris selon collection / Support: Vermipan / Collage: Collage stratifié standard D3 (D4 sur demande)

**VKF 17774**

**Brandschutzklasse: RF1 (6q.3)**

**Classe de réaction au feu: RF1 (6q.3)**

### GIPLAC BRANDSCHUTZPLATTE EDELFURNIERT NICHT BRENNBAR

PANNEAUX IGNIFUGES PLAQUÉS BOIS ESSENCES FINES INCOMPUSTIBLE

Herkunft: Slowakei / Provenance: Slovaquie

2600 x 1270 mm	Art. Nr.	Stärke mm Epaisseur mm	Lagen Plis		VE PO	kg/m <sup>2</sup>
Eiche Euro Brettcharakter A-First schlicht/B Chêne Euro caractère planche A-First mi-fil/B	1329146	19	-	B	24	23.8

Lieferung: Bezug paketweise  
 Livraison: disponible par palettes originales

Trägerplatte: Gipsfaserplatte (Gips und Zellulosefasern), nicht brennbar / andere Holzarten auf Anfrage  
 Support: à base de gypse, non combustible / autres essences de bois sur demande

**VKF 30527**

**Brandschutzklasse: RF1 (6q.3)**

**Classe de réaction au feu: RF1 (6q.3)**

Paketgrößen können variieren – für Lagerlieferungen erlauben wir uns, die Einheiten gemäss aktuell verfügbarem Bestand zu liefern.  
 Le nombre de panneaux par paquet peut varier – pour les livraisons «stock», nous nous permettons donc de les ajuster selon la grandeur des paquets disponibles.

Andere Stärken und Formate auf Anfrage. | D'autres dimensions et épaisseurs sur demande.

L = Lagerartikel B = Bestellartikel A = solange Vorrat (L) = bedingt an Lager – bitte anfragen | VE = Verpackungseinheit  
 L = Articles en stock B = Articles sur commande A = jusqu'à épuisement du stock (L) = sous condition en stock – sur demande | PO = paquet original

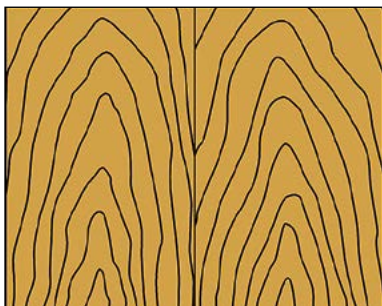




# FURNIER-AUFARBEITUNGEN

## CONFIGURATION DES PLACAGES

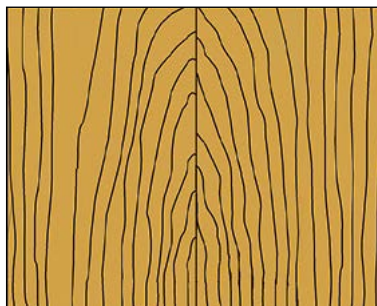
**Blume**  
ramageux



**Ausschliesslich blumig sortierte Furniere. Gewachsene und gefügte Blumen sind möglich.**

Placages exclusifs assortis ramageux. Ramages des cernes croissants et raccordés sont possibles.

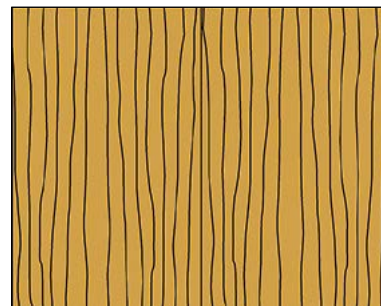
**Schlicht bis kleine Blume**  
mi-fil à demi ramageux



**In der Regel «gefügte Blumen», die beim Fügen von fast schlichten Furnieren entstehen.**

En règle, ramage des cernes raccordés faisant presque apparaître un placage mi-fil.

**Streifer / Rift**  
de fil



**Ausschliesslich riftsortierte Furniere.**

Uniquement en placage de fil.

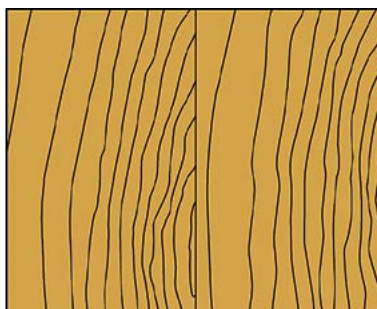
**Furniere gestürzt**  
livre ouvert



**Grundsätzlich werden unsere Furniere «gestürzt» zusammengefügt. Das bedeutet, dass eine «rechte» und eine «linke» Furnierseite sich stets abwechseln.**

En général nos placages sont fabriqués à «livre ouvert», les placages s'alternent gauche/droite.

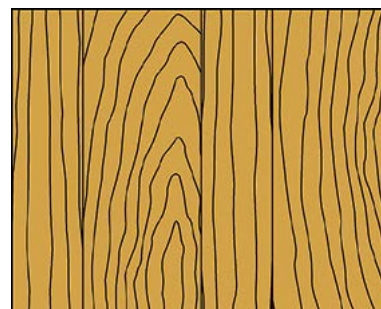
**Furniere geschoben**  
glissé



**Werden Furniere geschoben, liegt immer dieselbe Seite «oben», was beim Beizen ein schönes, einheitliches Farbbild ergibt.**

Quand le placage est glissé son sens est toujours dirigé vers le haut, créant une cohérence une fois l'image laquée. Les placages de fil ou croissants ramageux peuvent être apposés en «glissé».

**Brettcharakter**  
caractère planche



**Furniere von mind. 8 bis 10 verschiedenen Furnierpaketen werden gemischt zusammengefügt. Die Holzarten werden zum Teil bewusst mit Splint aufgearbeitet, um die Natürlichkeit zu betonen.**

Des placages min. 8–10 de différents paquets sont assemblés. Les essences de bois sont choisies en partie avec de l'aubier et avec ses teintes naturelles.



# KONTAKT & TOURENPLAN

## CONTACT & PLAN DE LIVRAISON

**sperrag jago ag**  
Im Wannenboden 4  
CH-4133 Pratteln  
T + 41 61 826 46 46  
info@sperragjago.ch  
www.sperragjago.ch

**Öffnungszeiten Verkauf / horaires vente:**  
Mo – Do / lun – jeu 7 – 12 h / 13 – 17.30 h  
Fr / ven 7 – 12 h / 13 – 16.30 h

**Öffnungszeiten Lager / horaires logistique:**  
Mo – Do / lun – jeu 7 – 12 h / 13 – 17 h  
Fr / ven 7 – 12 h / 13 – 16 h

